

第4回住民健康講座

一緒に考えてみよう。
宮古地域の医療のこと。

参加費無料
事前申込不要
どなたでも参加可能

会場では必ずマスクの着用及び手指消毒をお願いします。

日時 令和7年1月30日（木）15時～

場所 新里生涯学習センター 玄翁館
大会議室

※駐車場の数に限りがございますので
公共交通機関のご利用にご協力下さい。

内容

日頃のお悩み直接医師に質問可能です！

15:05～ 「地域医療の話題について」

病院長兼医療福祉連携室長兼総合診療科長
川村 英伸

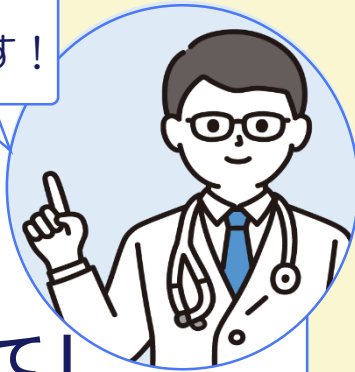
15:20～ 「新型コロナウイルス感染症について」

臨床研修医 井田 嘉也

15:40～ 「新型コロナウイルス感染症の食事アドバイス」

栄養管理科長 金澤 篤子

15:50～ 質問コーナー



次回

今年度最後の住民健康講座です。
次回は令和7年度にお知らせいたします！

宮古病院オリジナルキャラクター
ジニー&シューイ

主催・お問い合わせ

県立宮古病院地域医療福祉連携室

後援 宮古市、宮古医師会、宮古歯科医師会、宮古薬剤師会

TEL 0193-62-4011

URL

<https://miyako-hp.jp/>
病院ホームページはこちらから▶

