

# 第3回住民健康講座

一緒に考えてみよう。  
宮古地域の医療のこと。

参加費無料  
事前申込不要  
どなたでも参加可能

会場では必ずマスクの着用及び手指消毒をお願いします。

日時 令和6年12月9日（月）15時～

場所 宮古市市民交流センター  
多目的ホール

※交流センターの有料駐車場は無料となります。

## 内容

日頃のお悩み直接医師に質問可能です！

15:05～「地域医療の話題について」

副院長兼感染管理室長兼第1外科長  
兼緩和医療科長 藤社 勉

15:20～「がんについて」

臨床研修医 長田 昂祐

15:40～「検査ってなんだろう？」

臨床検査技師長 阿部 浩和

15:55～ 質問コーナー

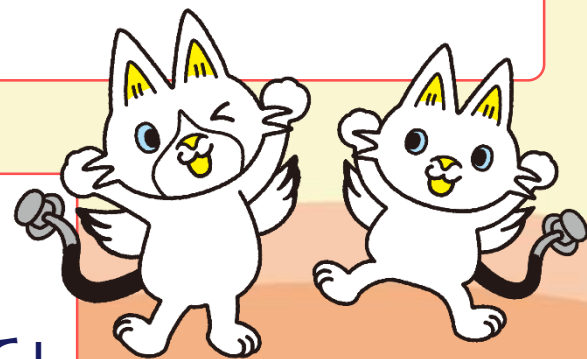


## 次回

第4回 1月30日（木）15時～

新里生涯学習センターにて開催！

講演内容「新型コロナウイルスについて」



宮古病院オリジナルキャラクター  
ジニー&シューイ

主催・お問い合わせ

県立宮古病院地域医療福祉連携室

後援 宮古市、宮古医師会、宮古歯科医師会、宮古薬剤師会

TEL 0193-62-4011

URL

<https://miyako-hp.jp/>  
病院ホームページはこちらから▶

